

PaperCutMF

Technical Training PaperCut - Installation

iTS ■ DELIVERING INNOVATIVE
IT SOLUTIONS



Powered by



PaperCut.

www.printandcopycontrol.com

- **Server Requirements:**

- <https://www.papercut.com/products/mf/system-requirements/>

- **Server-Spezifikationen:**

- Je nach zu installierender Umgebung variieren die Spezifikationen, ebenso wie die Notwendigkeit von RDBMS oder

- <https://www.papercut.com/kb/Main/PaperCutServerSizingGuide#server-sizing-table>

- **Benutzersynchronisierungsquelle**

- Erforderlich, um den Benutzerzugriff und die Überwachung sicherzustellen

- Bedingung der Installation.

- E.g. Bei der Domänenvalidierung sollte der Papercut-Server Mitglied der Domäne selbst sein.

- Anzuwendende Richtlinien oder Nutzungsbeschränkungen

- Anzuwendende Kosten

- Art der zu verwendenden Anlage

- Bildungsumfeld

- Geschäftsumfeld

- Professionelles Umfeld (Zuordnung zu Kostenstellen)

PaperCut Requirements

PaperCut supports the following *server* platforms:

- Microsoft Windows 7, 8, 10 (Pro/Enterprise) except Home editions
- Microsoft Windows Server 2008 R2, 2012, 2016, 2019 (any edition + core)
- Mac OS X 10.11+
- Novell Open Enterprise Server 2015
- Most modern Linux including Red Hat Enterprise Linux (6.0+), Novell SuSE Linux (11.0+), Ubuntu (10.04+), Debian (6.0+), Others.

PaperCut supports the following *client* platforms:

- Windows 10, 8, 7 and Vista
- Mac OS X 10.11+
- Most modern Linux and Unix Operating Systems (Java 8.0+ required for optional User Client)

PaperCut supports the following clusters:

- Windows Failover Cluster Manager and Cluster Server
- Veritas Cluster Server
- Linux HA
- Novell Cluster Services

PaperCut supports the following *user directories*:

- Active Directory (native integration including nested groups and OUs) in addition to Azure AD
- Apple OpenDirectory
- eDirectory
- LDAP
- OpenLDAP
- NIS, PAM, Samba, and others

PaperCut supports the following *external databases*:

- Default internal database: suitable for up to 5,000 users*
- Microsoft SQL Server 2008R2/2012/2014/2016/2017 (32 or 64 bit)
- Microsoft SQL Express 2008/2012/2014/2016 or later
- PostgreSQL 8.2 or higher
- MySQL 5.5 or higher
- Oracle 11.2 or higher

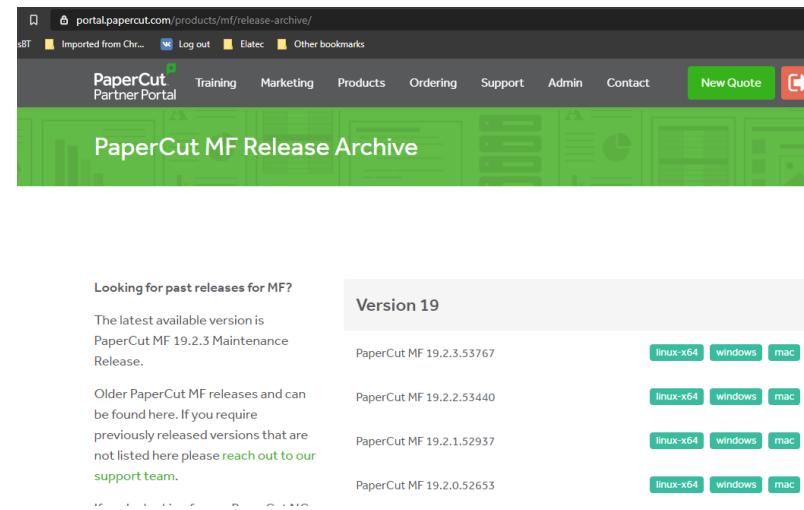
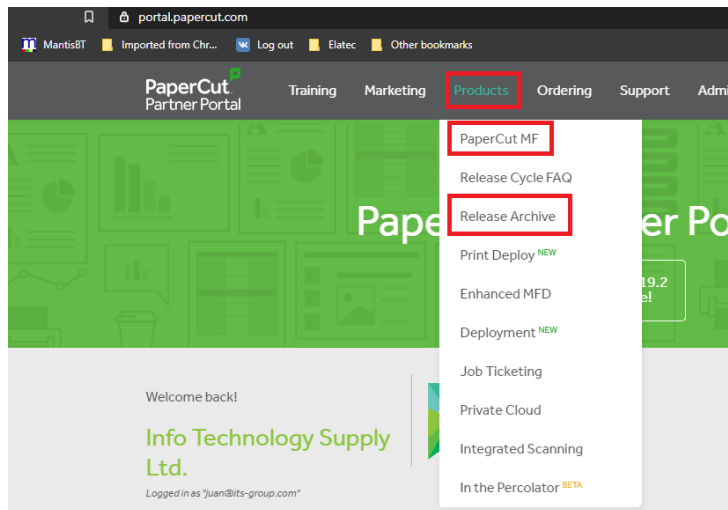
Müssen Sie vor der Installation von Papercut etwas auf dem Server installiert haben?

Nein, der Papercut-Application-Server benötigt KEINE Voraussetzungen, um installiert zu werden

Wo kann ich den Papercut Installer herunterladen?

Direkt aus dem Reseller-Portal

Es gibt Links zur neuesten Version und zur Historie früherer Versionen



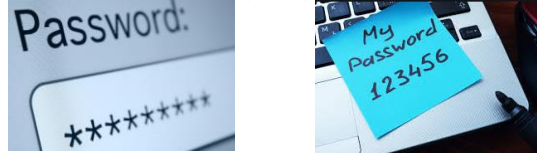
Opciones del instalador de Papercut

Komponente	Zu installierende Komponenten	Ziel
Standardinstallation	Papercut Application Server Papercut Print Provider Papercut Web Print Papercut Print Deploy	Papercut Main Server Installation
Sekundäre Druckserver-installation	Papercut Print Provider	Installieren der Integrationskomponente zur Überwachung von Druckwarteschlangen
Web Print Server installation (Sandbox)	Papercut Web Print (Sandbox)	Erhöhen der Formatunterstützung für Web Print to Office und OpenOffice(*)
Site Server installation	Papercut Site Server Papercut Print Provider	Ausfallsicherheit

Setup-Assistent

Benutzerkennwort "Admin" auswählen

Dieses Passwort wird lokal gespeichert und kann später geändert werden.

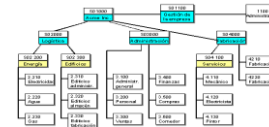


Auswählen des Organisationstyps

Bildung

Unternehmen

Professionell



Auswahl der Kosten für den Druck

Anfangskosten für einen Basisdruck (Schwarzweiß und Farbe)

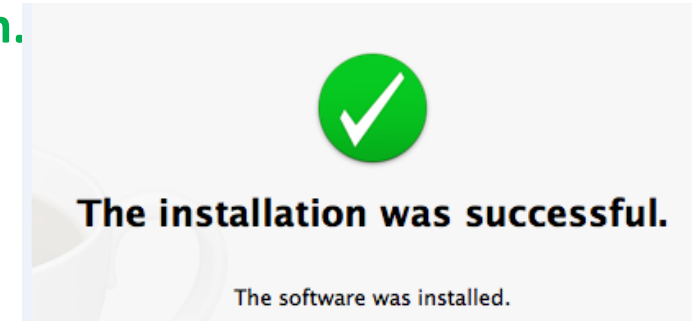


Benutzer auswählen, um eine basierte Gruppe zu importieren

Je nach Benutzerquelle werden bestimmte Objekte angezeigt (*)

Der Container wird nicht importiert, sondern nur

Es kann weggelassen werden und später



The software was successfully installed.

Fragen:

Haben Sie Fragen? Oder möchten noch mal etwas erklärt haben?



Vielen Dank für Ihre Hilfe

Wir danken Ihnen für Ihre Unterstützung und wir hoffen, dass Ihnen dieser kurzer Kurs gefallen hat





Papercut- Installation

Von iTS Dach

