



INFO TECHNOLOGY SUPPLY LTD.

---

# Руководство по настройке метки NFC PaperCut Hive

---

# Содержание

Содержание.....	2
Предпосылки.....	3
Как настроить метку NFC.....	3
Тестирование.....	9
Сценарий первый: выберите приложение PaperCut (если вы загрузили и установили его на свое устройство).....	10
Сценарий 2: открыто приложение Hive (этот тест был выполнен на устройстве iOS).....	11
Сценарий третий: новый пользователь не является частью PaperCut. ....	13
Приложение.....	14

## Предпосылки

- PaperCut Hive Instance
- Приложение NFC Tools из Appstore/Play Store
- Наклейка NFC для каждого МФУ
- NFC включен на IOS и Android



## Как настроить метку NFC

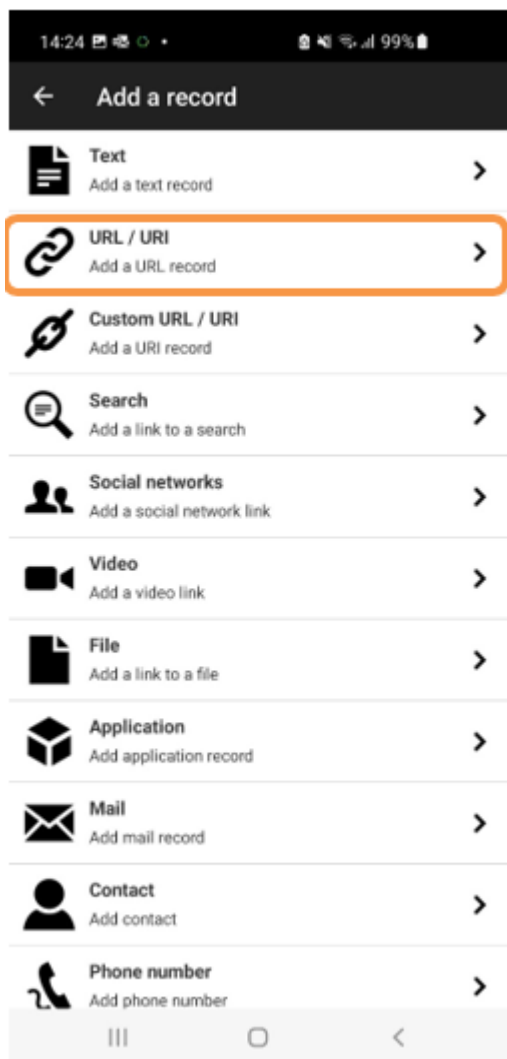
Откройте приложение NFC Tools на своем телефоне.



Вверху вы увидите четыре вкладки, перейдите в «**Write**».

После этого у вас будут следующие варианты: нажмите «**Add a record**».

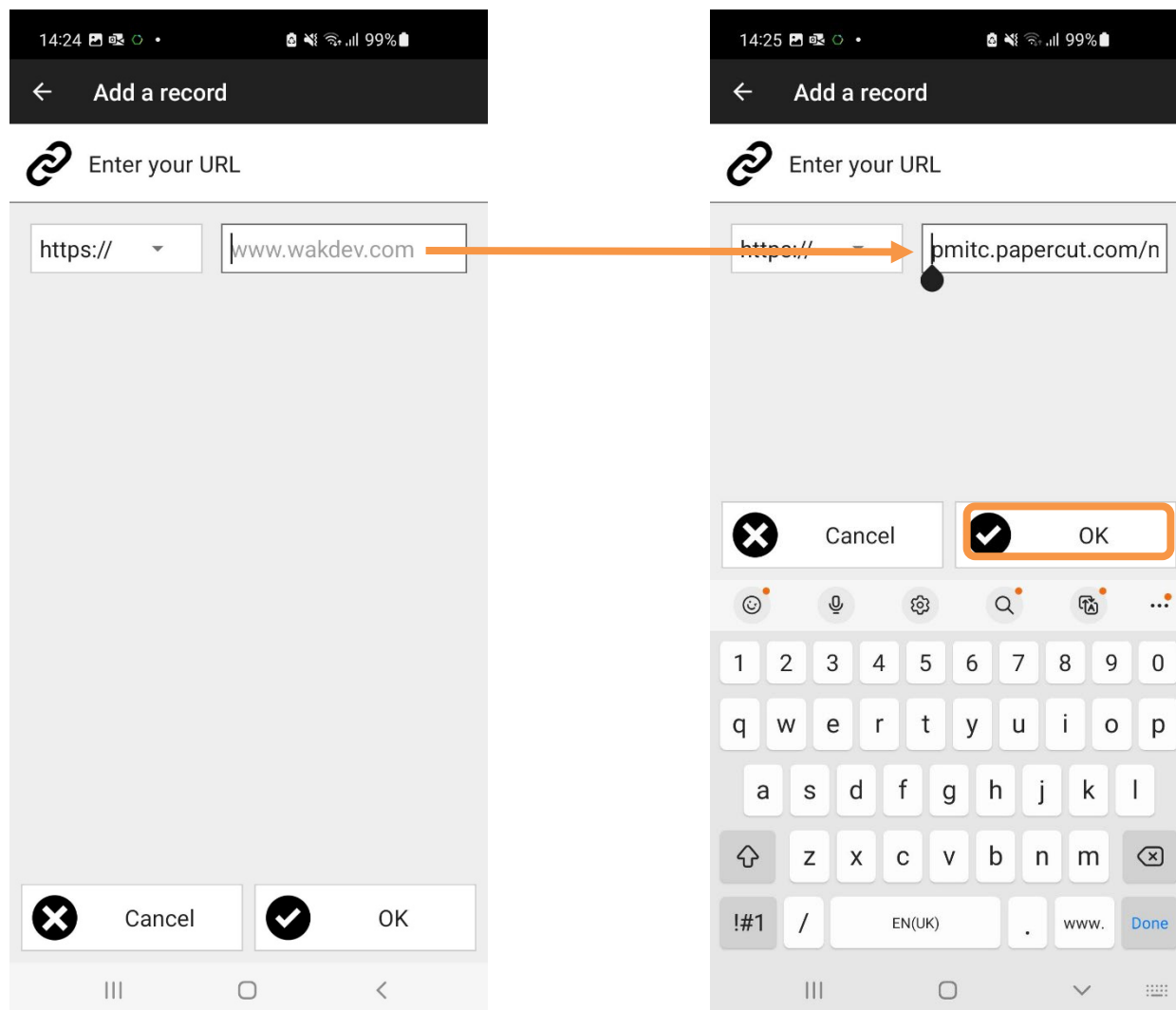
После того, как вы нажмете « **Add a record** », вы увидите экран, показанный ниже.



Мы собираемся использовать **URL/URI**, так как нам нужно связать один из наших принтеров HIVE с тегом.

Теперь вы сможете добавить свой уникальный путь URL к устройству.

**\*См. Приложение А, где можно найти этот уникальный URL-адрес.**

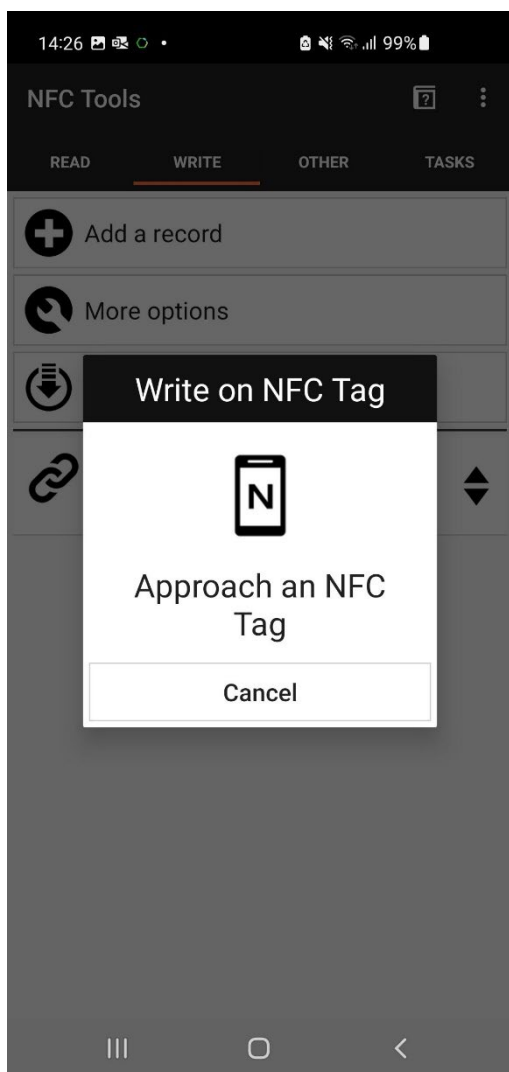


После того, как вы скопировали уникальный URL. Пожалуйста, нажмите **OK**.

Затем вам нужно связать этот URL-адрес с одним из ваших тегов NFC. Для этого нужно нажать « **Write** ».



Теперь вы можете видеть, что **URL** был добавлен.



Держите телефон напротив метки NFC.

После того, как он был связан с этим тегом; он будет отображаться как **Write complete**.

Write complete!



Write complete!

OK

Метка NFC готова.

Затем прикрепите метку NFC к указанному устройству вместе с нашей наклейкой.

**\* Обратите внимание, что вам нужно будет создать новый URL-адрес и написать новый тег NFC для каждого устройства.**

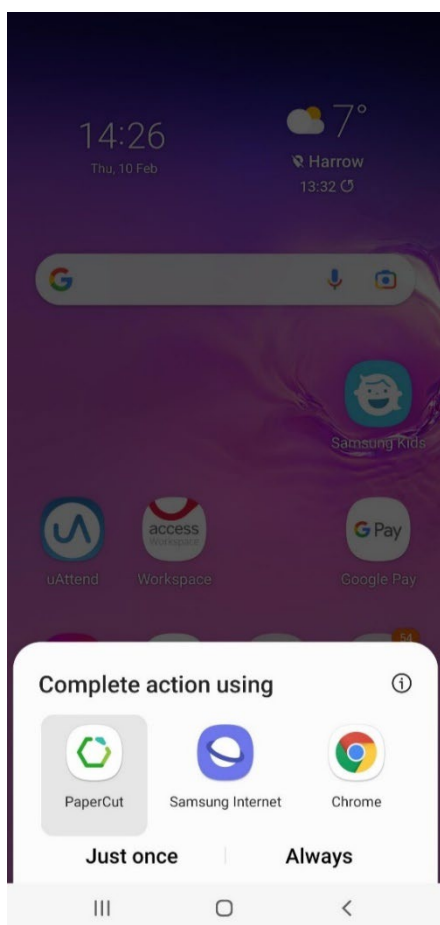
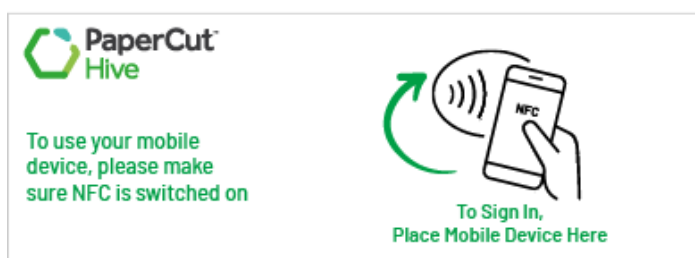


# Тестирование

Обратите внимание, что приведенные ниже тестовые шаги были выполнены на устройстве Android, однако шаги будут аналогичны на устройстве iOS.

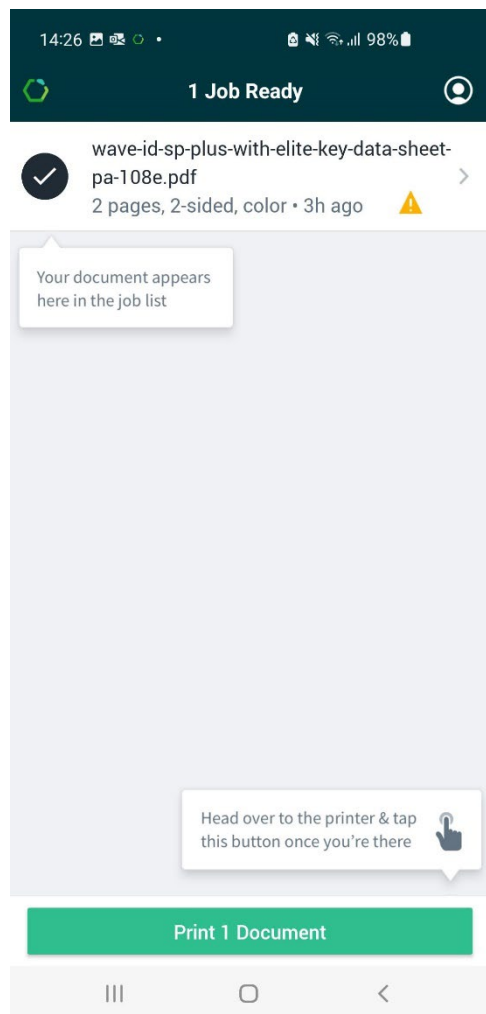
Теперь, когда вы закончили настройку меток NFC, вы должны убедиться, что это работает.

- Со своего рабочего стола отправьте задание на печать. Если вы уже являетесь пользователем PaperCut Hive, у вас должен быть установлен «PaperCut Printer».
- Сделав это, перейдите к предпочитаемому принтеру.
- Держите телефон на метке NFC.



Вы увидите всплывающее уведомление, т.е. **Завершите действие, используя**

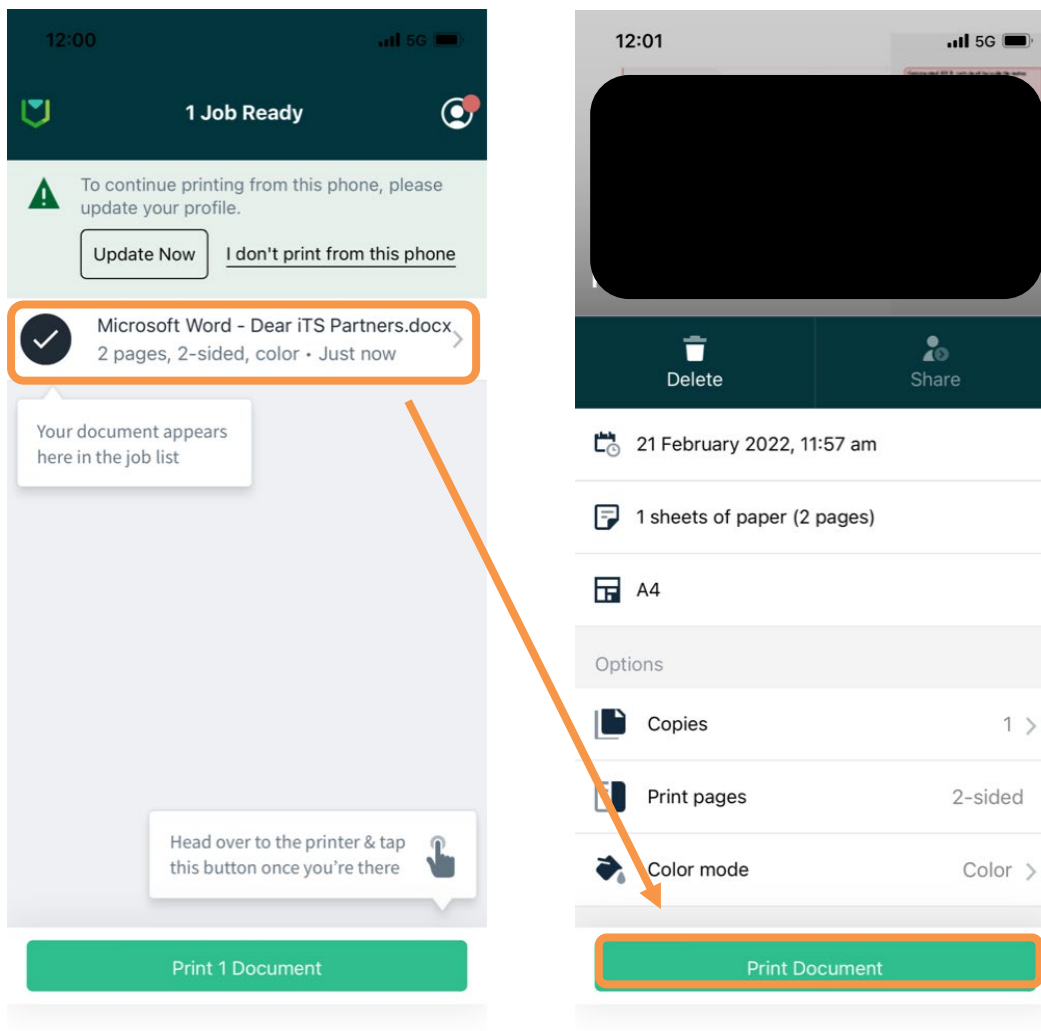
Сценарий первый: выберите приложение PaperCut (если вы загрузили и установили его на свое устройство).

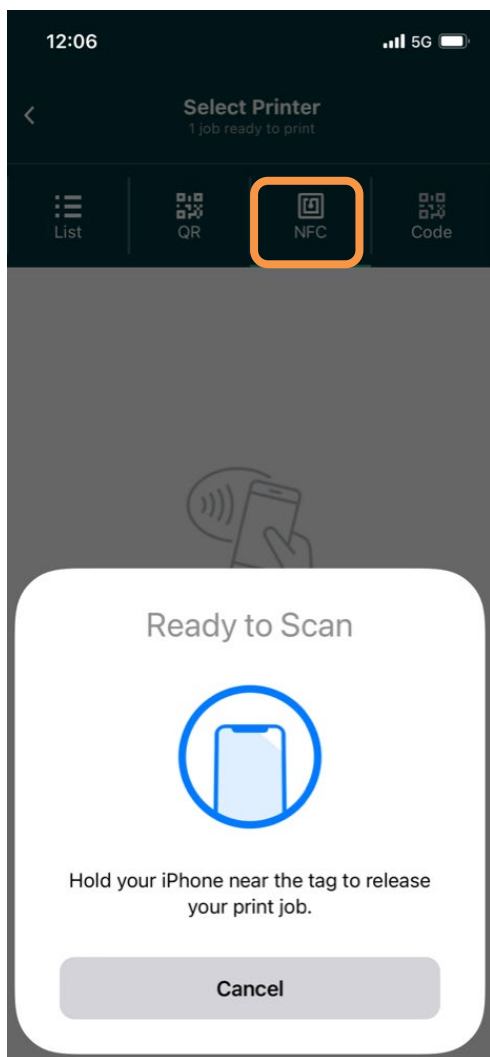


вы можете выбрать, чтобы напечатать ваше задание. Если задание успешно распечатывается на предпочитаемом принтере, это означает, что ваша метка NFC успешно настроена!

## Сценарий 2: открыто приложение HIVE (этот тест был выполнен на устройстве iOS)

- Откройте приложение HIVE и выберите задание на печать.

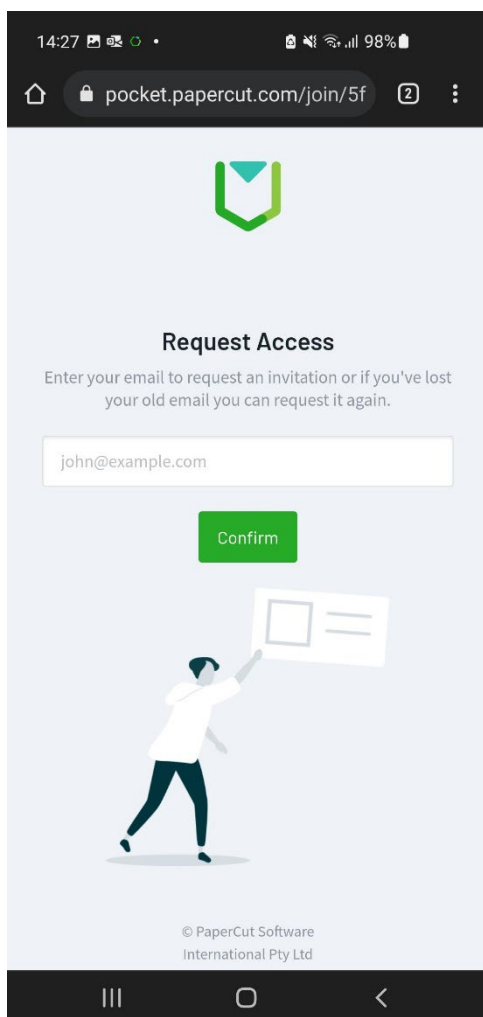




Выберите NFC

Сканировать метку NFC

Сценарий третий: новый пользователь не является частью PaperCut.

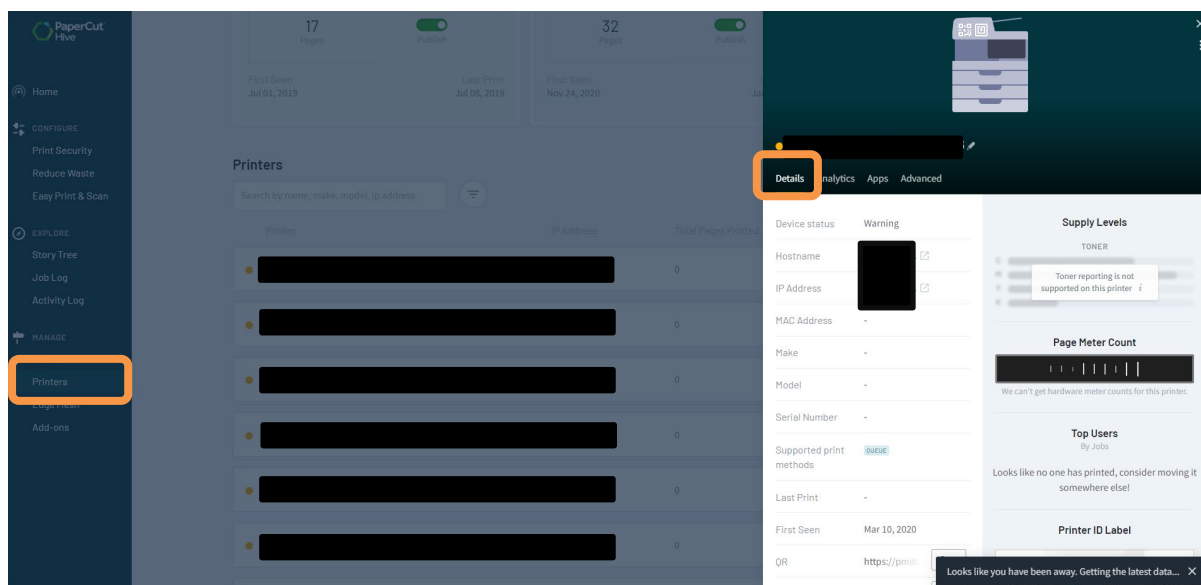


Вам нужно будет следовать инструкциям, чтобы запросить доступ.

**Обратите внимание:** если задание не распечатывается на предпочитаемом принтере, проверьте другие принтеры на случай, если теги NFC перепутаны.

## Приложение

- Войдите в систему как администратор своего экземпляра PaperCut Hive.
- Перейти к принтерам.
- Найдите нужный принтер, нажмите на него, чтобы открыть параметры. С правой стороны появится отдельное всплывающее окно.



- На вкладке «**Details**» у вас будет вся информация, касающаяся этого принтера. Прокрутите вниз до NFC и нажмите «**copy**» .



- Вы будете использовать этот URL-адрес для настройки метки NFC для этого принтера.